



Landschap  
Horst aan de Maas

# Patrijzenmengsel



*Bloemstroken voor biodiversiteit en een fraai landschap!*



Met 100 m<sup>2</sup> draag je al bij aan het vergroten van het leefgebied van allerlei insecten, vogels en zoogdieren.





# Patrijzenmengsel

Samenstelling in volgorde van de 1e bloeimaand

Kijk op [www.landschaphorstaandemaas.nl](http://www.landschaphorstaandemaas.nl)

“mijn omgeving groener maken”



Esparcette



Huttentut



Karwij



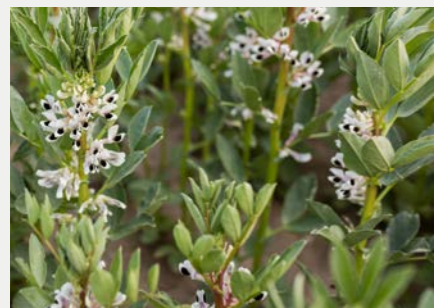
Knoopkruid



Luzerne



Wilde peen



Veldboon



Erwt



Grote klaproos



Duizendblad



Gele ganzenbloem



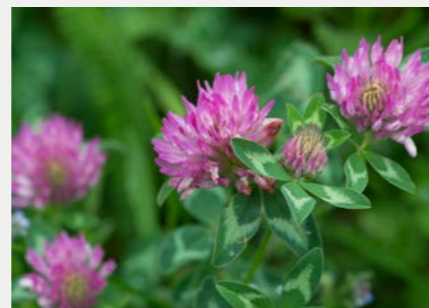
Boerenwormkruid



Voederwikke



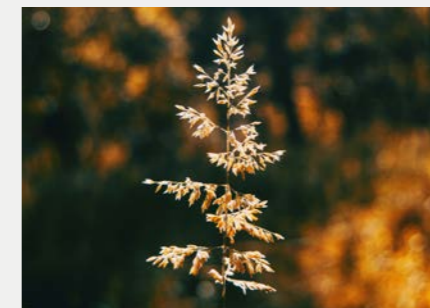
Margriet



Rode klaver



Beemdlangbloem



Fiorin



Roodzwenkgras



Witte klaver



Boekweit



Gewone korenbloem



Westerwolds raaigras



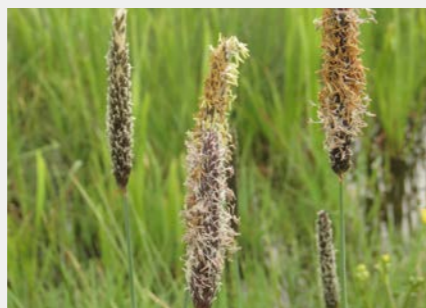
Zomer haver



Zomer tarwe



Lijnzaad/Vlas



Timoteegras



Zachte wikke

## Toelichting op de samenstelling van de mengsels

De mengsels bevatten bloemenzaden en soms granen. Er zitten met uitzondering van het bloemrijk hooigrasland, geen grassen in, deze komen vanzelf.

**Eenjarige soorten** Eenjarige planten bloeien in hetzelfde jaar als ze gezaaid zijn. Daarna verdwijnen ze grotendeels.

**Tweejarige soorten** Tweejarige planten vormen in het eerste jaar een rozet van bladeren en gaan in het tweede jaar bloeien.

**Meerjarige soorten** Meerjarige planten, oftewel vaste planten, bloeien jaar na jaar, totdat ze te oud worden.

**Patrijzenperceel** leg je aan voor meerdere jaren. Bestem je een perceel voor inzaaien met patrijzenmengsel, dan moet je dit voor meerdere jaren doen. Je wil namelijk 365 dagen per jaar voedsel en beschutting bieden. Daarom werken we zo dat een perceel altijd voor de helft begroeid blijft. Dus elk jaar zaai je een stuk opnieuw in.



# Patrijzenmengsel

Samenstelling in volgorde van de 1e bloeimaand



Nederlandse naam	Latijnse naam	Kleur	Bloeitijd	Bezocht door
Esparcette	Onobrychis viciifolia	Roze	5+6	wb, hb, h
Huttentut	Camelina sativa	Geel	5+6	vo
Karwij	Carum carvi	Wit	5+6	vo
Veldboon	Vicia faba	Wit	5+6	vo
Erwt	Pisum sativum	Paars	5+6+7	vo
Grote klaproos	Papaver Rhoeas	Rood	5+6+7	wb, hb, h
Voederwikke	Vicia sativa ssp. sativa	Roze	5+6+7	vo
Margriet	Leucanthemum vulgare	Wit	5+6+7+8	wb, hb, v
Rode klaver	Trifolium pratense	Rood	5+6+7+8+9+10	wb, hb, h
Witte klaver	Trifolium repens	Wit	5+6+7+8+9+10	wb, hb, h, v
Boekweit	Fagopyrum esculentum	Roze	6+7+8	hb, h
Gewone korenbloem	Centaurea cyanus	Blauw	6+7+8	hb, h, v
Lijnzaad/Vlas	Linum usitatissimum	Blauw	6+7+8	vo
Timoteegras	Phleum pratense ssp. pratense	Groen	6+7+8	Waardplant
Zachte wikke	Vicia billosa ssp. villosa	Paars	6+7+8	vo
Knoopkruid	Centaurea jacea	Paarsrood	6+7+8+9	wb, hb, h, v, vo
Luzerne	Medicago sativa	Paars	6+7+8+9	wb, hb, h, v
Wilde peen	Daucus carota	Wit	6+7+8+9	wb, hb, h, v
Duizendblad	Achillea millefolium	Wit	6+7+8+9+10	wb, hb, v
Gele ganzenbloem	Glebionis segetum	Geel	6+7+8+9+10	wb, hb, v
Boerenwormkruid	Tanacetum vulgare	Geel	7+8+9	wb
Beemdlangbloem	Festuca pratensis	Rood-groen	gras	
Fiorin	Agrostis stolonifera	Wit-groen	gras	
Roodzwenkgras	Festuca rubra	Groen	gras	Waardplant
Westerwolds raaisgras	Lolium multiflorum lam	Groen	gras	
Zomer haver	Avena sativa	Groen	graan	vo
Zomer tarwe	Triticum aestivum	Groen	graan	vo

Wilde bij = wb Vlinder = v Honingbij = hb Vogels = vo Hommel = h

## Kenmerken

### patrijzenmengsel

- Voor in landelijk en agrarisch gebied met weinig bebouwing
- aantal soorten: 27
- Voor patrijzen en vogels, maar ook insecten
- Vanaf het 2e jaar bloemrijk
- Bloeiperiode tot in de herfst
- Mix van een- twee- en meerjarig mengsel
- Specifiek maai-beheer en herinzaai in delen

## Inzaaiactie

### Landschap Horst aan de Maas

- Gratis advies
- Gratis zaad
- Inzaai-hulp bij grotere percelen

## Zes mengsels beschikbaar

- Vier kleuren kracht
- Bonte akkerrand
- Bloemrijk hooigrasland
- Op weg naar de bloemenweide
- Duurzame bloemenweide
- Patrijzenmengsel